

GB 18306—2015《中国地震动参数区划图》
国家标准第 1 号修改单

一、附录 A 中增加表述及图 A.2

由(北纬 $27^{\circ}27'43.3''$, 东经 $94^{\circ}14'57.6''$), (北纬 $29^{\circ}7'20.4''$, 东经 $93^{\circ}38'4.5''$), (北纬 $30^{\circ}11'42.9''$, 东经 $95^{\circ}20'54.4''$), (北纬 $28^{\circ}11'58.1''$, 东经 $95^{\circ}59'25.8''$) 4 个坐标点确定的西藏自治区林芝市、山南市部分地区, 基本地震动峰值加速度应按图 A.2 取值。

二、修改附录 C 中表 C.26 部分内容

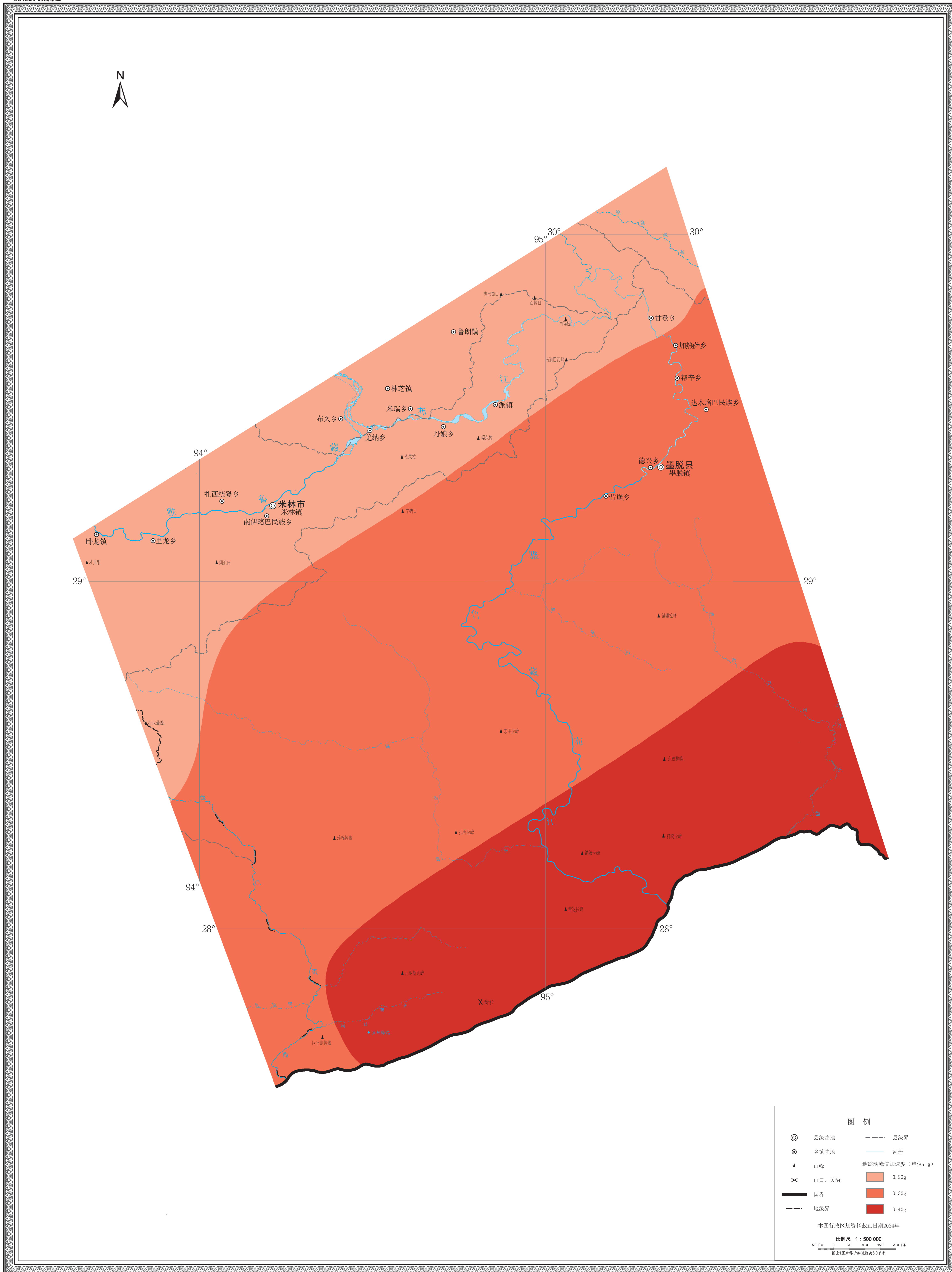
表 C.26 中林芝地区林芝县、米林县、墨脱县下辖的乡镇人民政府所在地 II 类场地基本地震动峰值加速度值和基本地震动加速度反应谱特征周期值修改为下表中内容。

西藏自治区林芝部分城镇 II 类场地基本地震动峰值加速度值和
基本地震动加速度反应谱特征周期值列表

行政区划 名称	峰值 加速度 g	反应谱 特征 周期/ s	行政区划 名称	峰值 加速度 g	反应谱 特征 周期/ s	行政区划 名称	峰值 加速度 g	反应谱 特征 周期/ s
巴宜区(2 街道,7 乡镇)			米林市(8 乡镇)			墨脱县(8 乡镇)		
林芝镇	0.20	0.45	米林镇	0.20	0.45	墨脱镇	0.30	0.45
百巴镇	0.10	0.45	派镇	0.20	0.45	加热萨乡	0.30	0.45
八一镇	0.20	0.45	卧龙镇	0.20	0.45	甘登乡	0.20	0.45
鲁朗镇	0.20	0.45	丹娘乡	0.20	0.45	达木珞巴民族乡	0.30	0.45
更章门巴民族乡	0.15	0.45	南伊珞巴民族乡	0.20	0.45	帮辛乡	0.30	0.45
布久乡	0.20	0.45	扎西绕登乡	0.20	0.45	格当乡	0.30	0.45
米瑞乡	0.20	0.45	里龙乡	0.20	0.45	德兴乡	0.30	0.45
白玛岗街道	0.20	0.45	羌纳乡	0.20	0.45	背崩乡	0.30	0.45
觉木街道	0.20	0.45						

西藏林芝部分地区地震动峰值加速度区划图

GB 18306-2015图A.2



成都地图出版社 制作 审图号: 藏S(2026)006号

图 A.2 西藏自治区林芝市、山南市部分地区地震动峰值加速度区划图